

SCHÜCO

AUSSERGEWÖHNLICH. PERFEKT.



AiP-HIGHLIGHTS



# DIE FIRMA

AiP steht für Aluminium in Perfektion.

Wir sind spezialisiert auf die Planung und Fertigung hochwertiger Türen, Fenster und weiterer Aluminiumprodukte für Partner des Bauelementefachhandels.

Wir fertigen unsere Türen, Fenster und alle weiteren Produkte in Emsdetten mit hochqualifizierten Mitarbeitern sowie modernsten Maschinen.

Aufgrund einer Vielzahl von Gestaltungsmöglichkeiten durch die eigene Fertigung besteht die Möglichkeit, Aluminiumelemente auf die persönlichen Bedürfnisse Ihres Kunden herzustellen.  
Kompetenz die begeistert.



# INHALT

ART-BETON	4 – 7
LIGNUM Echtholzoberfläche	8 – 11
ART DECOR-LINE	12 – 21
Keramik ART-STEEL	22 – 25
Keramik ART-CORTEN	26 – 29
Keramik ART-STONE	30 – 33
Edelstahl-Design	34 – 37
Integriertes Griffelement	38 – 41
Seitenteile	42 – 43
Griffe + Zubehör	44 – 46
AiP-Hausfarben	47



# ART-BETON

**Beton-Optik, Beton-Haptik  
und doch kein Beton!**

Art-Beton ist ein moderner Verbundwerkstoff aus einer flexiblen mineralischen Basis mit natürlichen Marmoranteilen, viel leichter als Beton und deshalb flexibel einsetzbar. Haustüren mit einer Füllung aus Art-Beton verleihen der Fassade ein einzigartiges Ambiente. Jedes Modell ist ein Unikat. Abweichende Oberflächenstrukturen sind gegeben.



**Modell 6172-83** erhabene Lisenen | Art Beton | Aufsatzfüllung | **Griff:** 9026-13 Edelstahl, integriert

# ART-BETON

| Detail |  
Edelstahlgriff 9270-13 mit  
integriertem Fingerscan



6878-83 erhabene Lisenen

A



6864-83 erhabene Lisenen

B

A | **Modell 6878-83** erhabene Lisenen |  
Art-Beton | Aufsatzfüllung  
**Glas:** G 1164 mattiertes Glas mit  
klaren Streifen  
**Extra:** Designsockel SB 703-1  
**Griff:** 9027-13 Edelstahl, integriert

B | **Modell 6864-83** erhabene Lisenen |  
Art-Beton | Aufsatzfüllung  
**Extras:** Glas Satinato weiß  
**Griff:** 9270-13 Edelstahl  
mit Fingerscan, integriert



6497-83

C



6665-83 erhabene Lisenen

D

C | **Modell 6497-83** Art-Beton | Aufsatzfüllung  
**Extras:** Designsockel SB 703-1  
**Griff:** 1042-13 Edelstahl, integriert

D | **Modell 6665-83** erhabene Lisenen | Art-Beton | Aufsatzfüllung  
**Griffschale:** V 106 Edelstahl, integriert

| Abbildungen unten |  
**Modell 6173-83** erhabene Lisenen | Art-Beton | Aufsatzfüllung | Ganzglas Seitenteile  
**Glas:** G 1240 mattiertes Glas mit klaren Streifen  
**Glas Seitenteile:** G 3001 Satinato weiß | Lisenen im Scheibenzwischenraum  
**Griff:** 1044-13 Edelstahl, integriert

| Detail |  
 Ganzglas-Seitenteil G 3001 Satinato weiß | Lisenen im Scheibenzwischenraum (auch erhältlich mit Klarglas)





# ECHTHOLZ- OBERFLÄCHE LIGNUM

Die natürliche Holzoberfläche aus Eiche im angesagten Vintage-Look spiegelt den Charakter von Altholz in seiner rustikalen Form wider. Die natürliche Holzmaserung erzeugt eine lebendige Wirkung. Jede Tür ist somit ein Unikat. Fehlstellen und Abdrücke sind gewollt und sollen den Vintage-Style hervorheben.





Modell 6497-89 Lignum | Echtholzoberfläche Eiche geölt | Aufsatzfüllung  
Griff: 9242-21 Schwarzstahl-Optik, integriert

# ECHTHOLZ- OBERFLÄCHE LIGNUM

## PFLEGE UND GEWÄHRLEISTUNG

Die Echtholzoberfläche der Serie „Lignum“ wurde werksseitig mit einem Remmers Pflege-Öl behandelt.

Wir empfehlen die Haustür ausschließlich in einer geschützten Einbausituation z. B. zurückgesetzt / überdacht / mit Vorbau zu montieren um eine direkte Bewitterung durch Regen und Sonneneinstrahlung zu vermeiden.

Um die Optik der Holzoberfläche sowie die Gewährleistungsansprüche zu erhalten, ist es zwingend vorgeschrieben das Holz regelmäßig zu ölen. Je höher die Witterungseinflüsse, desto häufiger ist ein Nachbehandeln der Holzoberfläche notwendig. Wir empfehlen hierzu das „Remmers Pflege-ÖL farblos“ (Artikelnr. 265201). Trotz der Behandlung durch ein Pflege-Öl ist ein Vergrauen der Holzoberfläche naturgemäß gegeben und ein gewünschter Effekt.



6486-89

A

A | **Modell 6486-89** Lignum |  
Echtholzoberfläche Eiche geölt |  
Aufsatzfüllung  
**Glas:** G 1654 Black Magic mit  
Satinato weiß  
**Griff:** 9243-21 Schwarzstahl-Optik,  
integriert

| Abbildung rechts |  
**Modell 6497-89** Lignum |  
Echtholzoberfläche Eiche geölt |  
Aufsatzfüllung  
**Griff:** 9242-21 Schwarzstahl-Optik,  
integriert





# ART DECOR-LINE

Der Charme vergangener Tage wird durch die neue Art Decor-Line Serie im Altholz-Look zum Ausdruck gebracht. Authentisch, natürlich, rustikal und ursprünglich! Holzdesign in seiner schönsten Form. Holzmaserungen, die in zwei verschiedene Richtungen laufen, erzeugen eine lebendige, natürliche Wirkung. Interessante Akzente setzen die V-Nuten im Farbton Tiefschwarz (RAL 9005). Dadurch entsteht eine unvergleichliche Tiefenwirkung, die gleichzeitig als Designelement eingesetzt wird.



**Modell 2350-52** Art Decor-Line | V-Nut RAL 9005 tiefschwarz | Dekor Mountain Oak | **Extras:** Aufsatzfüllung | **Glas:** G 1418 mattiertes Glas mit klaren Streifen | **Griff:** 9241-21 Schwarzstahl-Optik, integriert

# ART DECOR-LINE

| Detail |  
Griff 9243-21 in Schwarzstahl-Optik



2355-52

A



2354-52

B

A | **Modell 2355-52** | Art Decor-Line |  
V-Nut RAL 9005 tiefschwarz |  
Dekor Monument Oak  
**Extras:** Aufsatzfüllung |  
Glas Madras Pave weiß  
**Griff:** 1043-13 Edelstahl, integriert

B | **Modell 2354-52** Art Decor-Line |  
V-Nut RAL 9005 tiefschwarz |  
Dekor Turner Oak  
**Extras:** Aufsatzfüllung | Glas Satinato weiß  
**Griff:** 9243-21 Schwarzstahl-Optik,  
integriert



2352-52

C



2351-52

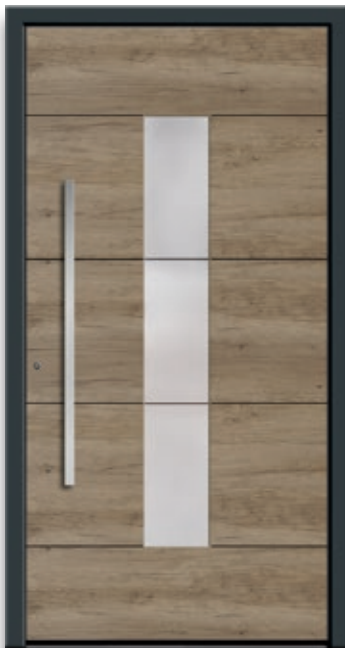
D

C | **Modell 2352-52** Art Decor-Line |  
 V-Nut RAL 9005 tiefschwarz |  
 Dekor Mountain Oak  
**Extras:** Aufsatzfüllung |  
 Glas Mastercarré weiß  
**Griff:** 9241-21 Schwarzstahl-Optik,  
 integriert

D | **Modell 2351-52** RAL 9016 weiß |  
 V-Nut RAL 9005 tiefschwarz  
**Extras:** Aufsatzfüllung |  
 Glas Satinato weiß  
**Griff:** 1041-13 Edelstahl, integriert

# ART DECOR-LINE

| Detail |  
Aluminiumgriff eloxiert 9543-40 mit  
Dekoreinlage Desert Oak



2349-52

A



2348-52

B

A | **Modell 2349-52** Art Decor-Line |  
V-Nut RAL 9005 tiefschwarz |  
Dekor Mountain Oak  
**Glas:** G 1419 mattiertes Glas mit  
klaren Streifen  
**Extras:** Aufsatzfüllung  
**Griff:** 1041-13 Edelstahl, integriert

B | **Modell 2348-52** Art Decor-Line |  
V-Nut RAL 9005 tiefschwarz |  
Dekor Desert Oak  
**Extras:** Aufsatzfüllung | Glas Satinato weiß  
**Griff:** 9543-40 Aluminium mit Dekoreinlage,  
integriert





2356-52

C



2353-52

D

C | **Modell 2356-52** Art Decor-Line |  
 V-Nut RAL 9005 tiefschwarz |  
 Dekor Monument Oak  
**Glas:** G 1416 mattiertes Glas  
 mit klarem Motiv  
**Extras:** Aufsatzfüllung  
**Griff:** 9241-13 Edelstahl, integriert

D | **Modell 2353-52** RAL 9016 weiß |  
 V-Nut RAL 9005 tiefschwarz  
**Extra:** Aufsatzfüllung |  
 Glas Satinato weiß  
**Griff:** 9027-13 Edelstahl, integriert

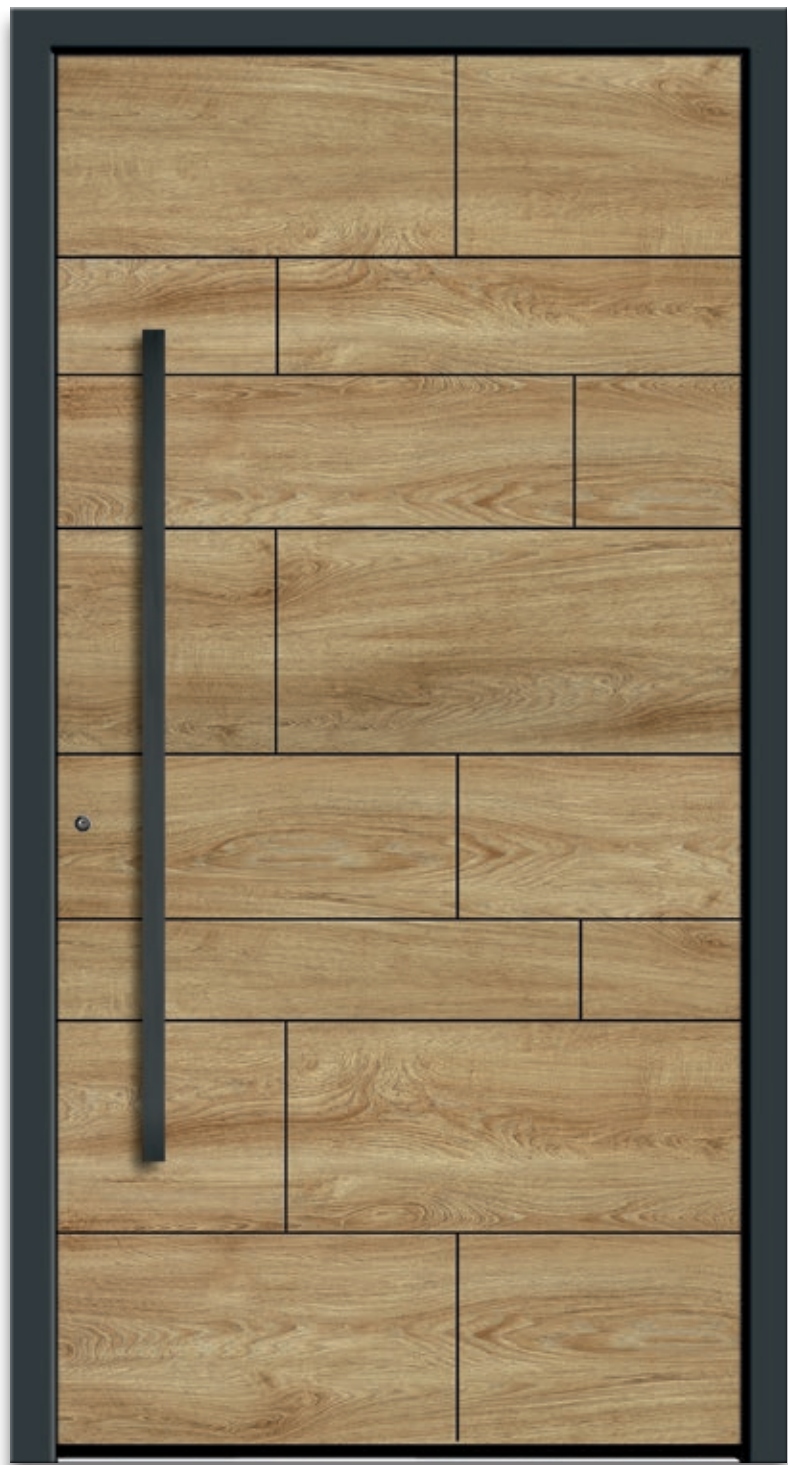
# ART DECOR-LINE



2364-92

A

A | **Modell 2364-92** RAL 9016 weiß |  
V-Nut RAL 9005 tiefschwarz  
**Extras:** Aufsatzfüllung  
**Griff:** 9028-13 Edelstahl, integriert



2364-92

B

B | **Modell 2364-92** Art Decor-Line |  
V-Nut RAL 9005 tiefschwarz |  
Dekor Turner Oak  
**Extras:** Aufsatzfüllung  
**Griff:** 9242-21 Schwarzstahl-Optik,  
integriert

| Abbildung rechts |  
**Modell 2363-92** Art Decor-Line |  
V-Nut RAL 9005 tiefschwarz |  
Dekor Monument Oak  
**Extras:** Aufsatzfüllung  
**Glas Seitenteile:** G 500-25 mattiertes  
Glas mit klarem Rand  
**Griff:** 9242-21 Schwarzstahl-Optik,  
integriert



# ART DECOR-LINE

| Detail |  
V-Nut RAL 9005 tiefschwarz



2361-92

A

A | Modell 2361-92 RAL 9016 weiß |  
V-Nut RAL 9005 tiefschwarz  
**Extras:** Aufsatzfüllung  
**Griff:** 1041-13 Edelstahl, integriert



2361-92

B

B | Modell 2361-92 Art Decor-Line |  
V-Nut RAL 9005 tiefschwarz |  
Dekor Desert Oak  
**Extras:** Aufsatzfüllung  
**Griff:** 1041-13 Edelstahl, integriert



2360-92

C



2362-92

D

C | **Modell 2360-92** Art Decor-Line |  
 V-Nut RAL 9005 tiefschwarz |  
 Dekor Mountain Oak  
**Extras:** Aufsatzfüllung  
**Griff:** 9241-21 Schwarzstahl-Optik,  
 integriert

D | **Modell 2362-92** Art Decor-Line |  
 V-Nut RAL 9005 tiefschwarz |  
 Dekor Monument Oak  
**Extras:** Aufsatzfüllung  
**Griffschale:** V 106 Edelstahl, integriert

# KERAMIK ART-STEEL



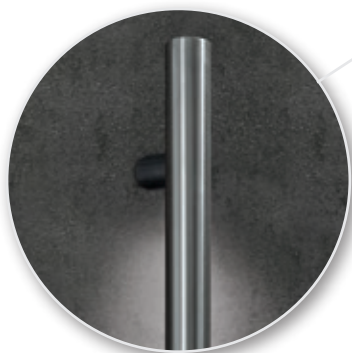
Mit der einzigartigen, kühlen Optik und Haptik von Stahl setzt die Art-Steel-Kollektion Akzente, die keinen Wunsch nach Qualität, puristischem Design und Ästhetik offen lassen. Die einzigartige Struktur dieses Werkstoffs macht jede Haustür zu einem Unikat. Eine Haustür aus der Art-Steel-Kollektion wertet Ihren Eingangsbereich auf und macht ihn einzigartig. Die kratzfeste Oberfläche sorgt für einen stets makellosen Look.



**Modell 6878-85** erhabene Lisenen | Art Steel | Aufsatzfüllung  
Glas: G 1164 mattiertes Glas mit klaren Streifen | Griff: 9028-13 Edelstahl, integriert

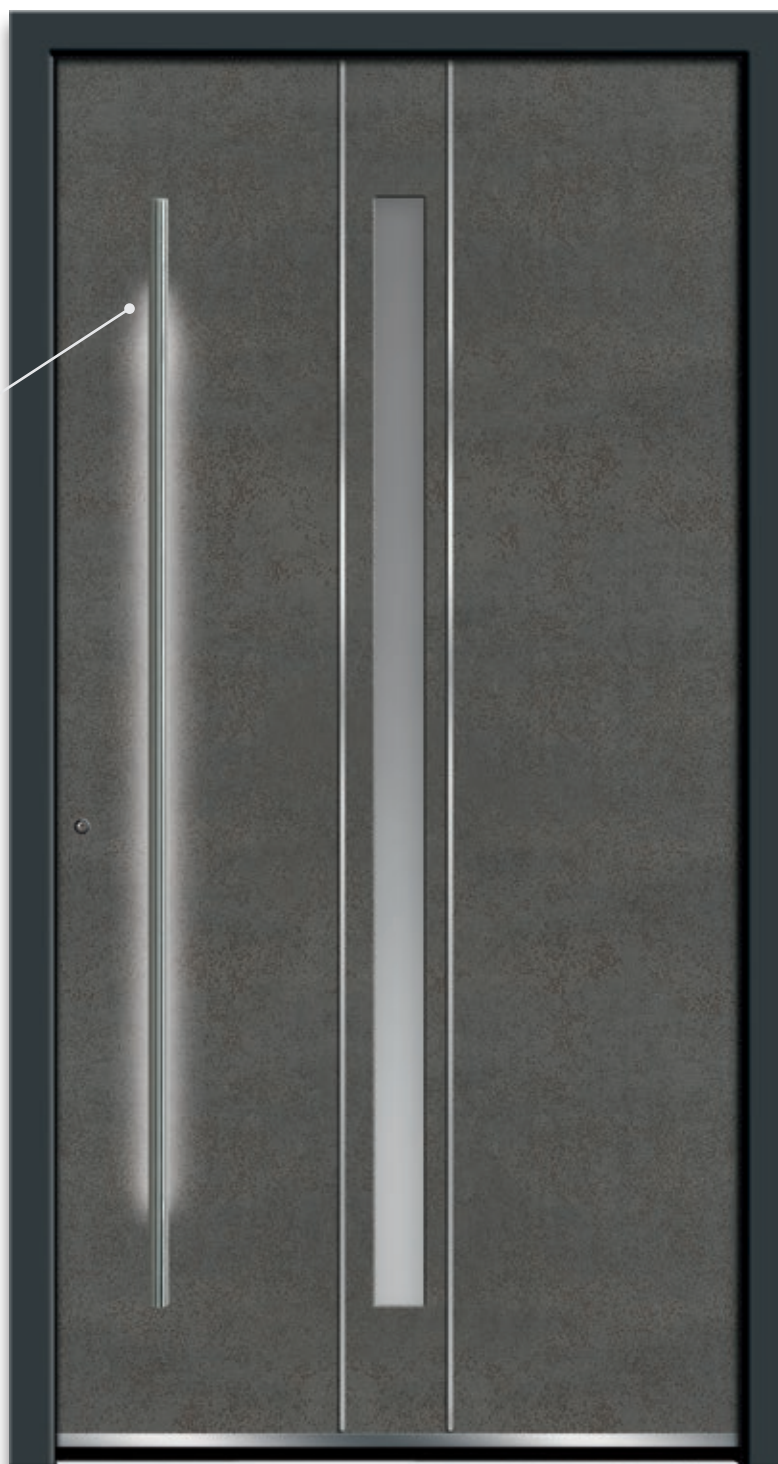
# KERAMIK ART-STEEL

| Detail |  
Griffstange 9128-13 mit  
integrierter LED-Beleuchtung



6782-85 erhabene Lisenen

A



6781-85 erhabene Lisenen

B

A | **Modell 6782-85** erhabene Lisenen |  
Art-Steel | Aufsatzfüllung  
**Extras:** Glas Satinato weiß  
**Griff:** 9242-13 Edelstahl, integriert

B | **Modell 6781-85** erhabene Lisenen |  
Art-Steel | Aufsatzfüllung  
**Extras:** Glas Satinato weiß  
**Griff:** 9128-13 LED Edelstahl mit  
Beleuchtung, integriert





6497-85

C



6665-85 erhabene Lisenen

D

C | **Modell 6497-85** Art-Steel | Aufsatzfüllung  
**Griffschale:** V 231 Edelstahl mit Fingerscan, integriert

D | **Modell 6665-85** erhabene Lisenen | Art-Steel | Aufsatzfüllung  
**Griffschale:** V 106 Edelstahl, integriert

| Abbildungen unten |  
**Modell 6172-85** erhabene Lisenen | Art-Steel | Aufsatzfüllung  
**Glas Seitenteil:** G 515 mattiertes Glas mit klarem Rand und Motiv (Hausnummer)  
**Griff:** 9270-13 Edelstahl mit Fingerscan, integriert

| Detail |  
 Edelstahlgriff 9270-13 mit integriertem Fingerscan



# KERAMIK ART-CORTEN



Die von uns entwickelte Kollektion lässt Ihre Haustür in neuem „alten“ Glanz erstrahlen. Mit der charakteristischen Optik von Corten-Stahl setzen Sie ganz besondere Akzente in Ihrem Eingangsbereich. Ein Hingucker bei dem Qualität, puristisches Design und Ästhetik gleichermaßen auf den Betrachter wirken. Doch nicht nur die Optik überzeugt, auch die Haptik ist täuschend echt nachempfunden und die kratz-feste Oberfläche sorgt für eine unkomplizierte Handhabung. Jedes Modell ist ein Unikat!



Modell 6665-84 erhabene Lisenen | Art-Corten | Aufsatzfüllung  
Griffschale: V 114 Edelstahl mit Fingerscan, integriert

# KERAMIK ART-CORTEN

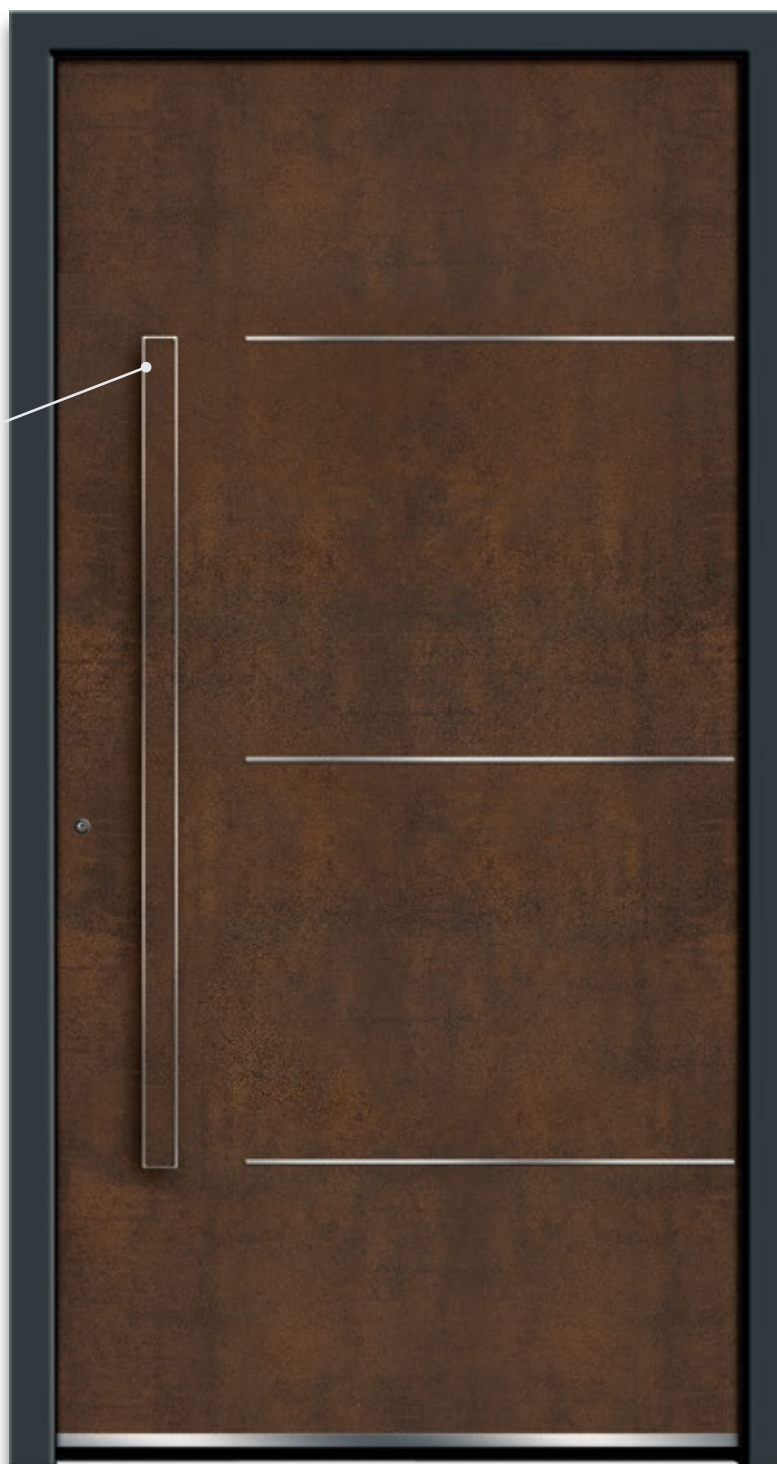
| Detail |  
Aluminiumgriff eloxiert 9542-84  
mit Keramikeinlage Art-Corten



6497-84

A

A | **Modell 6497-84** Art-Corten |  
Aufsatzfüllung  
**Griffschale:** V 231 Edelstahl mit  
Fingerscan, integriert



6172-84 erhabene Lisenen

B

B | **Modell 6172-84** erhabene Lisenen |  
Art-Corten | Aufsatzfüllung  
**Griff:** 9542-84 Aluminium mit  
Keramikeinlage, integriert



6878-84 erhabene Lisenen

C



6782-84 erhabene Lisenen

D

C | **Modell 6878-84** erhabene Lisenen |  
 Art-Corten | Aufsatzfüllung  
**Glas:** G 1164 mattiertes Glas  
 mit klaren Streifen  
**Griff:** 1043-13 Edelstahl, integriert

D | **Modell 6782-84** erhabene Lisenen |  
 Art-Corten | Aufsatzfüllung  
**Extras:** Glas Satinato weiß  
**Griff:** 9023-13 Edelstahl, integriert

| Abbildungen unten |  
**Modell 6781-84** erhabene Lisenen |  
 Art-Corten | Aufsatzfüllung  
**Extras:** Glas Satinato weiß  
**Griff:** 9272-13 Edelstahl mit  
 Fingerscan, integriert

| Detail |  
 Edelstahlgriff 9272-13 mit  
 integriertem Fingerscan





# KERAMIK ART-STONE

Beeindruckend in der Form, einzigartig in der Zusammensetzung. Stein in seiner Ursprungsform wird schon seit Jahrtausenden für den Bau von Wohnraum genutzt. Durch die Art-Stone Serie wird es nun möglich, die Stein-Optik als Gestaltungselement für Ihren Eingangsbereich zu verwenden. Die Oberfläche aus Keramik setzt die charakteristischen Eigenschaften perfekt um. Kratzfest, kühle Haptik und jedes Modell ein Unikat!

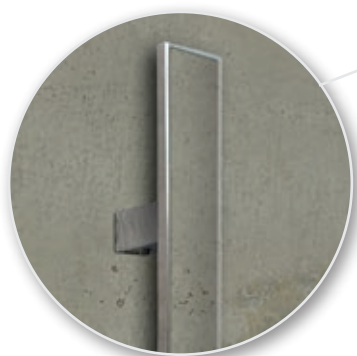


**Modell 6781-87** erhabene Lisenen | Art Stone | Aufsatzfüllung  
**Extras:** Glas Satinato weiß | **Griff:** 9543-87 Aluminium mit Keramikeinlage, integriert

# KERAMIK ART-STONE

| Detail |

Aluminiumgriff eloxiert 9542-87 mit  
Keramikeinlage Art-Stone



6665-87 erhabene Lisenen

A



6172-87 erhabene Lisenen

B

A | **Modell 6665-87** erhabene Lisenen |  
Art-Stone | Aufsatzfüllung  
**Griffschale:** V 106 Edelstahl, integriert

B | **Modell 6172-87** erhabene Lisenen |  
Art-Stone | Aufsatzfüllung  
**Griff:** 9542-87 Aluminium mit  
Keramikeinlage, integriert





6782-87 erhabene Lisenen

C



6497-87

D

C | **Modell 6782-87** erhabene Lisenen |  
Art-Stone | Aufsatzfüllung  
**Extras:** Glas Satinato weiß  
**Griff:** 1042-13 Edelstahl, integriert

D | **Modell 6497-87** Art-Stone |  
Aufsatzfüllung  
**Griffschale:** V 230 Edelstahl, integriert

| Abbildungen unten |  
**Modell 6878-87** erhabene Lisenen |  
Art-Stone | Aufsatzfüllung |  
Ganzglas-Seitenteil  
**Glas:** G 1164 mattiertes  
Glas mit klaren Streifen  
**Griff:** 9027-13 Edelstahl, integriert





# EDELSTAHL DESIGN

Eine spezielle Endbehandlung sorgt für eine dauerhafte Versiegelung. Die Oberfläche wird deutlich kratzfester, bleibt länger sauber und ist leicht zu reinigen. Fingerabdrücke werden weitgehend verhindert. Diese Vorteile, gepaart mit der kühlen, beeindruckenden Edelstahl-Optik, lassen einen Traum für Architekten und Designer entstehen. Verbinden Sie Funktionalität mit Exklusivität.



**Modell 2401-46** Edelstahl-Design mit veredelter Oberfläche | Aufsatzfüllung  
**Griff:** 1043-13 Edelstahl, integriert

# EDELSTAHL DESIGN

| Detail |  
Griff 9270-13 Edelstahl mit  
integriertem Fingerscan



2402-46

A

A | **Modell 2402-46** Edelstahl-  
Design mit veredelter Oberfläche |  
Aufsatzfüllung  
**Griff:** 9243-13 Edelstahl, integriert



2400-46

B

B | **Modell 2400-46** Edelstahl-  
Design mit veredelter Oberfläche |  
Aufsatzfüllung  
**Griff:** 9270 -13 Edelstahl mit  
Fingerscan, integriert

| Abbildung rechts |  
**Modell 2402-46** Edelstahl-Design mit  
veredelter Oberfläche | Aufsatzfüllung  
**Glas Seitenteil:** G 1402 mattiertes Glas  
mit klarem Motiv (Straßenbezeichnung)  
**Griff:** 9242-13 Edelstahl, integriert





# INTEGRIERTES GRIFF- ELEMENT

Edel und schlicht – Griff-  
elemente perfekt auf das Tü-  
rendesign abgestimmt. Die  
Haustüren mit integriertem  
Griffelement bilden eine har-  
monische Einheit. Wie aus  
einem Guss unterstreicht  
dieses Designelement die  
betont zurückhaltende For-  
mensprache zeitlos moder-  
ner Haustüren mit edlem,  
elegantem Charakter.



**Modell 2380-42** integriertes Griffelement mit Applikation – Edelstahl-Design  
flächenbündig | Aufsatzfüllung | **Extras:** Farbe RAL 8017 schokoladenbraun struktur  
*Nur als Aufsatzfüllung lieferbar!*

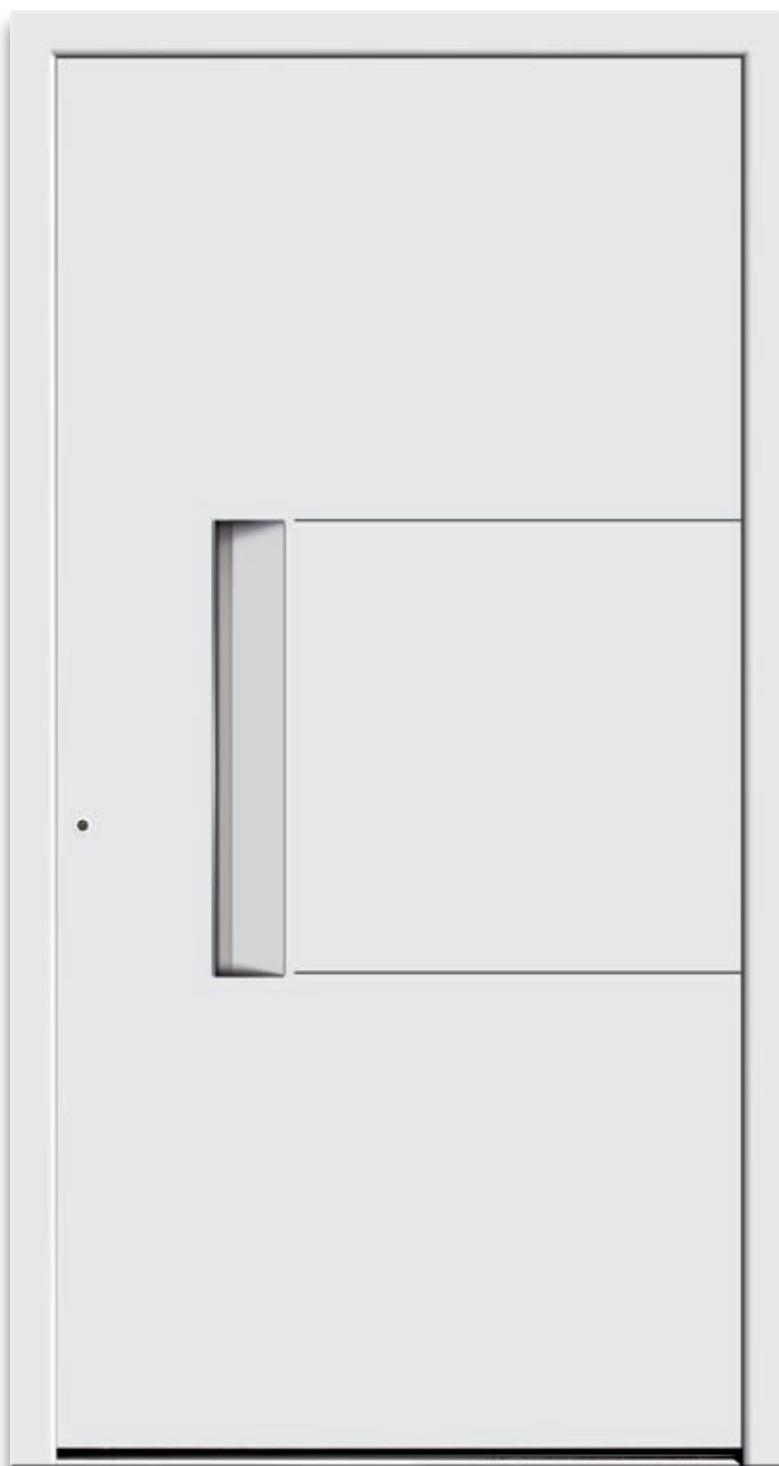
# INTEGRIERTES GRIFF- ELEMENT



2381-42

A

A | **Modell 2381-42** integriertes Griffelement mit Applikation – Edelstahl design flächenbündig | Aufsatzfüllung  
**Extras:** Farbe RAL 7016 anthrazitgrau  
*Nur als Aufsatzfüllung lieferbar!*



2381-42

B

B | **Modell 2381-42** integriertes Griffelement mit Applikation – Edelstahl design flächenbündig | Aufsatzfüllung  
*Nur als Aufsatzfüllung lieferbar!*

| Abbildung rechts |  
**Modell 2380-42** integriertes Griffelement mit Applikation – Edelstahl design flächenbündig | Aufsatzfüllung  
**Glas Seitenteil:** Klarglas  
**Extras:** Farbe RAL 7001 silbergrau | Designsockel SB 703-1  
*Nur als Aufsatzfüllung lieferbar!*





# GANZGLAS SEITENTEILE

Die Gestaltung der Haustür verleiht Ihrem Heim Persönlichkeit. Neben der Haustür ist das Seitenteil ein weiteres Gestaltungselement des Eingangsbereiches. Lassen Sie Licht in Ihren Raum, aber ungewollte Blicke draußen. Wählen Sie die Gestaltung passend zu Ihrem Türmodell oder seien Sie selbst Designer und verleihen Ihrer Haustüranlage einen unverwechselbaren Charme.



Verglasung individuell.

Elegant und edel gelöst – Ihre Hausnummer als klares Motiv im Seitenteil integriert. So entsteht eine harmonische Einheit im Eingangsbereich.  
*Beispiel auf Seite 25*



Verglasung „mattiertes Glas mit klarem Rand“.

„Der Klassiker“ – Passt zu jedem Modell. Modern und stilsicher.  
*Beispiel auf Seite 19*



Verglasung „mattiertes Glas mit klaren Streifen“ – optional klare Streifen + klarer Rand.

Perfekt zu Modellen mit Lisenen oder Nuten. Die Anzahl der klaren Streifen variiert passend zum Modell.  
*Beispiel auf Seite 33*



Verglasung individuell.

Für Inselliebhaber:  
Die Silhouette der Insel Sylt  
(G 501).



Verglasung individuell.

Kompletieren Sie die  
Hausnummer mit der  
vollständigen Straßen-  
bezeichnung.  
*Beispiel auf Seite 37*



Verglasung individuell.

Gestalten Sie ganz individu-  
ell Ihr Wunschseitenteil mit  
Familiennamen, Tiermotiv, etc.  
(G 520 - individuelles Sand-  
strahlmotiv nach Vorlage).  
So entsteht Ihr ganz  
persönlicher Hauseingang –  
ein Unikat!



Verglasung Satinato weiß  
Lisenen im Scheibenzwi-  
schenraum – auch erhältlich  
mit Klarglas.

Perfekt zu Modellen mit  
Lisenen oder Nuten. Die  
Anzahl der Lisenen variiert-  
passend zum Modell.  
*Beispiel auf Seite 7*

## GRIFFE



Außengriff in Schwarzstahl-Optik ist in folgenden Abmessungen erhältlich:

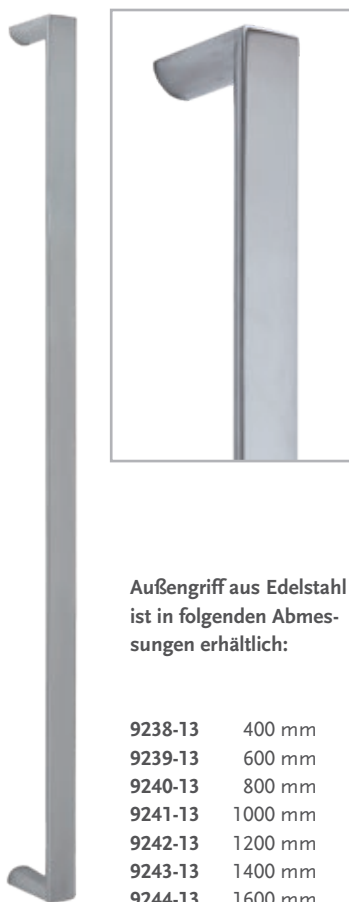
9241-21	1000 mm
9242-21	1200 mm
9243-21	1400 mm
9244-21	1600 mm



Außengriff mit integriertem ekey-Fingerscan in folgenden Abmessungen erhältlich:

gerade Stützen	
9270-13	1200 mm
9272-13	1400 mm

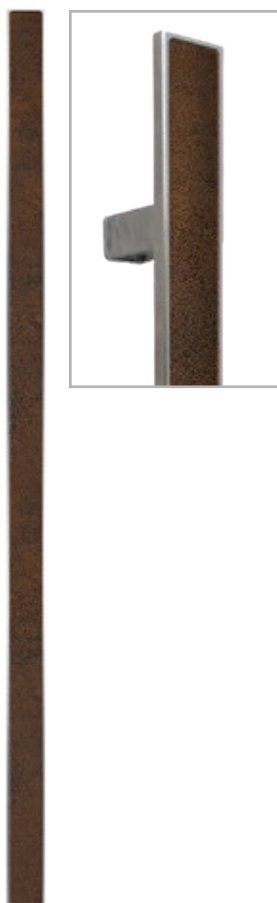
schräge Stützen	
9271-13	1200 mm
9273-13	1400 mm



Außengriff aus Edelstahl ist in folgenden Abmessungen erhältlich:

9238-13	400 mm
9239-13	600 mm
9240-13	800 mm
9241-13	1000 mm
9242-13	1200 mm
9243-13	1400 mm
9244-13	1600 mm

# GRIFFE



**Außengriff Aluminium eloxiert mit Einlage ist in folgenden Abmessungen erhältlich:**

9539-...	600 mm
9540-...	800 mm
9541-...	1000 mm
9542-...	1200 mm
9543-...	1400 mm



ART-BETON ...-83



Keramik ART-CORTEN ...-84



Keramik ART-STEEL ...-85



Keramik ART-STONE ...-87



Dekor ...-40



**Außengriff ist in folgenden Abmessungen erhältlich\*:**

9022-13	400 mm
9023-13	600 mm
9024-13	800 mm
9025-13	1000 mm
9026-13	1200 mm
9027-13	1400 mm
9028-13	1600 mm
9029-13	1800 mm
9030-13	2000 mm



LED

**Auch mit integrierter LED-Beleuchtung in folgenden Abmessungen erhältlich:**

9126-13 LED	1200 mm
9127-13 LED	1400 mm
9128-13 LED	1600 mm



**Außengriff ist in folgenden Abmessungen erhältlich\*:**

1038-13	400 mm
1039-13	600 mm
1040-13	800 mm
1041-13	1000 mm
1042-13	1200 mm
1043-13	1400 mm
1044-13	1600 mm
1045-13	1800 mm
1046-13	2000 mm



LED

**Auch mit integrierter LED-Beleuchtung in folgenden Abmessungen erhältlich:**

1142-13 LED	1200 mm
1143-13 LED	1400 mm
1144-13 LED	1600 mm

\* Griffe sind mit geraden oder schrägen Stützen erhältlich

## GRIFFE + ZUBEHÖR



Die abgebildeten Griffschalen sind in folgenden Abmessungen erhältlich:



**V 106**  
500 mm



**V 114**  
500 mm



**V 116 LED**  
500 mm



**V 236 LED**  
500 mm

**V 230**  
1000 mm

**V 231**  
1000 mm

**V 235 LED**  
1000 mm

**V 237 LED**  
1000 mm

**V 107**  
1400 mm

**V 117 LED**  
1400 mm



**725-13-KVO**  
Sicherheitsrosette  
mit Ziehschutz



**725-13-ZRV**  
Schieberosette



**725-13-ZR**  
Rosettenring



**725-13-ZRS**  
Kleberosette



**9259-21-I**  
Innendrücker mit Rosette,  
Schwarzstahl-Optik



**725-21-KVO**  
Sicherheitsrosette  
mit Ziehschutz,  
Schwarzstahl-Optik



**725-21-KVQ**  
Sicherheitsrosette  
mit Ziehschutz,  
Schwarzstahl-Optik

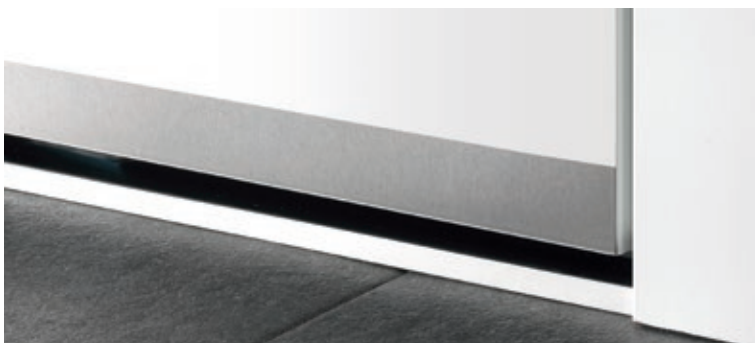


**725-21-ZR**  
Rosettenring,  
Schwarzstahl-Optik



**725-21-ZRS**  
Kleberosette,  
Schwarzstahl-Optik

## DESIGNSOCKEL



**SB 703-1** Edelstahl-Design flächenbündig schmal | 30 mm

## FINGERSCAN



**ekey arte** Fingerscan

S = Struktur  
SM = Struktur Metallic

# AiP HAUSFARBEN



SM 21 matt      Finea 21



SM 15 matt      Finea 15



SM 180 matt      Finea 180



S7 8019 matt      Graubraun



SM7 8028 matt      Terrabraun



SM7 6009 matt      Tannengrün



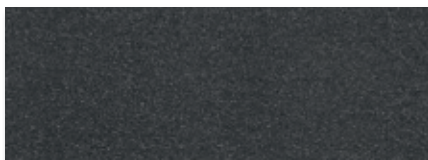
SM7 5011 matt      Stahlblau



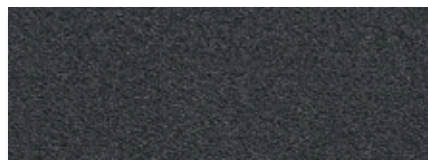
SM7 3032 matt      Perlrubinrot



SM7 P7 FS matt      Eisenglimmer



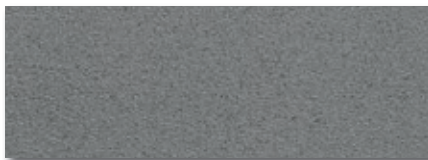
SM7 DB703 matt      DB 703



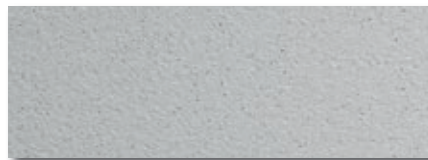
SM7 7016 matt      Anthrazitgrau



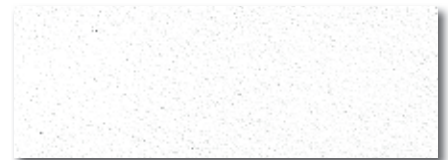
SM7 86 matt      Steingrau



SM7 47 matt      Mittelgrau



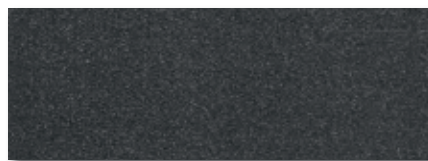
SM7 02 matt      Finea 200



S7 9016 matt/seidengl.      Verkehrsweiß



P7 matt      Grau/Schwarz/Eisenglimmer



DB 703 matt      Anthrazit/Eisenglimmer



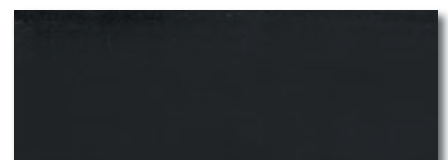
9007 matt      Graualuminium



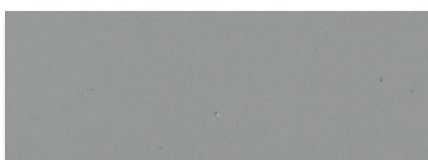
9006 matt      Weißaluminium



7035 matt      Lichtgrau



7016 matt      Anthrazitgrau



7001 matt      Silbergrau



6009 matt      Tannengrün



3005 matt      Weinrot

SCHÜCO

AUSSERGEWÖHNLICH. PERFEKT.

## GESTALTEN SIE IHRE TRAUM-HAUSTÜR!

Welche Haustür passt am besten zum Stil Ihres Hauses?

Spielend leicht lässt sich Ihre Wunschtür  
am Bildschirm konfigurieren!

Besuchen Sie uns im Internet.



[www.aip-metallbau.de](http://www.aip-metallbau.de)

Ihr Fachhändler: